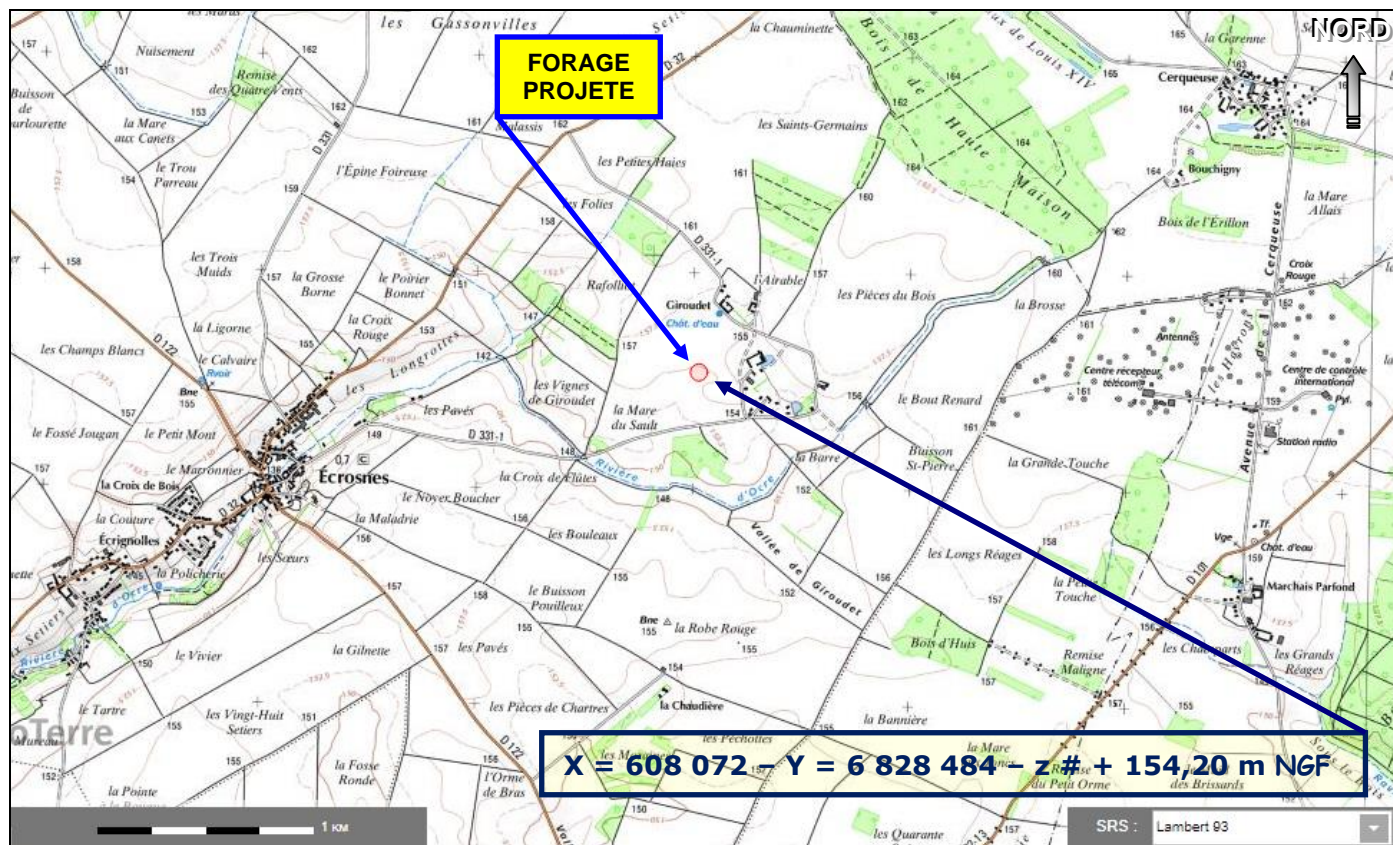


Situation du forage projeté près de GIROUDET (ECROSNES – 28)

sur un extrait de carte de l'IGN à 1/100 000°

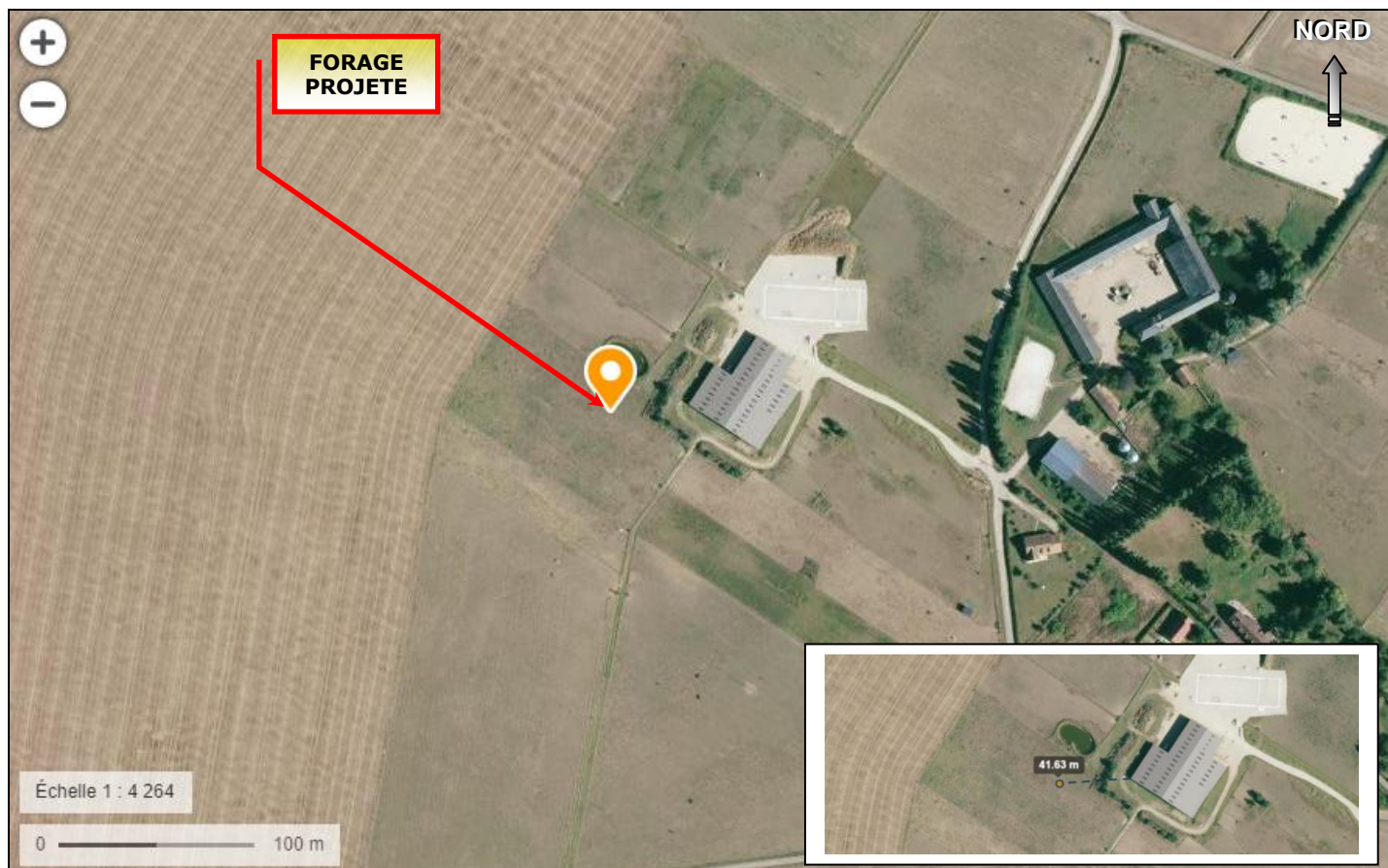
(Extrait du site : infoterre.brgm.fr)



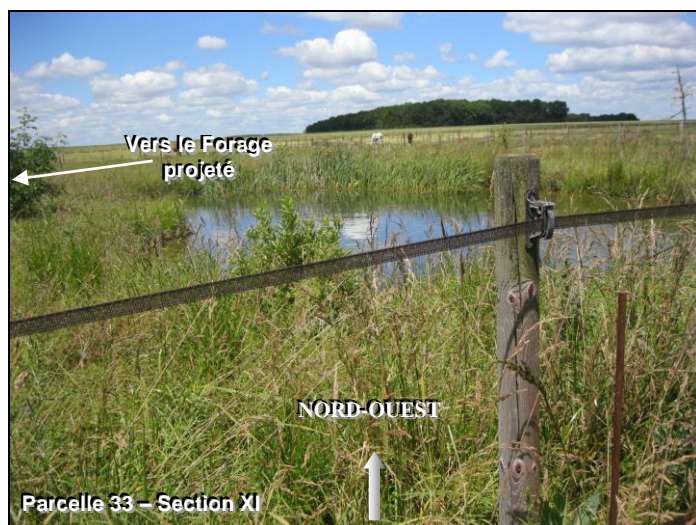
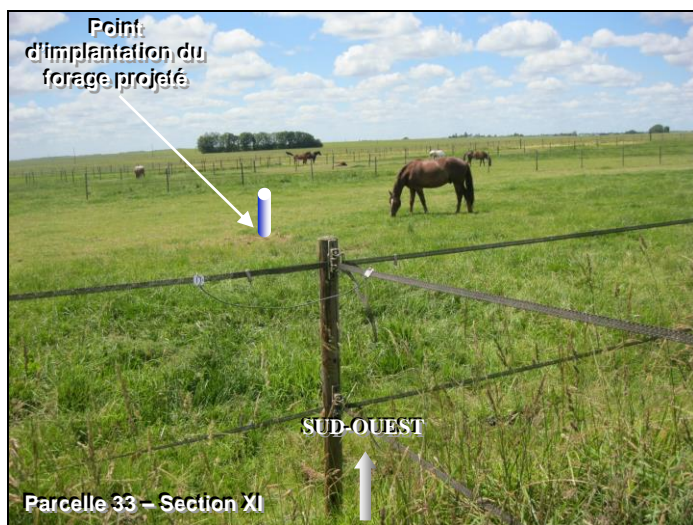
Situation du forage projeté près de GIROUDET (ECROSNES – 28)

sur un extrait de cartes topographiques de l'IGN à 1/25 000°

(Extrait du site : infoterre.brgm.fr)



Situation du forage projeté près de GIROUDET (ECROSNES – 28)
sur photographie aérienne de l'IGN
 (Extrait du site : geoportail.gouv.fr)



Vue du point d'implantation et aperçu de l'environnement du forage projeté près de GIROUDET (ECROSNES – 28)
 (Photographies : [GéoSen](#) – 21-juin-19)